

**Nano, Sèche-cheveux, Moteur Digital Haute Vitesse, Flux d'air 266 km/h max, Calor Sèche-cheveux HY8310C0**

## **Le sèche-cheveux le plus compact doté d'un moteur haute vitesse\***

Le sèche-cheveux Nano de Calor vous offre, grâce à sa technologie, des résultats professionnels dignes d'un salon de coiffure dans un appareil compact et très léger. Ce sèche-cheveux très léger est hautement performant, grâce à l'alliance parfaite d'un moteur digital compact haute vitesse, des capteurs de température, sa technologie ionique et ses accessoires complets. Son moteur haute vitesse génère un flux d'air jusqu'à 266 km/heure pour des résultats inégalés de séchage et un coiffage rapide de précision. Nano contrôle la température 1 000 fois par seconde grâce à ses capteurs de température très précis assurant un séchage parfait et efficace à la température adaptée. Vos cheveux seront plus brillants et doux grâce au système ionique. Ses accessoires offrent des possibilités de coiffure infinies, lissage parfait, brushing naturel ou boucles dessinées pour un look au gré de vos envies.

***\*par rapport au top 10 GfK des meilleurs sèche-cheveux avec moteur haute vitesse 2023 (FR, ES, IT, RU) \*\*par rapport à leur sèche-cheveux actuel, 30 femmes, France, utilisation de NANO pendant 1 mois \*\*\*par rapport à la gamme Compact Pro CV69 de Calor \*\*\*\*par rapport à des cheveux séchés à l'air libre, 30 femmes, France, utilisation de NANO pendant 1 mois***

## DESCRIPTION PRODUIT SITE @

### Compact, léger et puissant

Découvrez Nano, Le sèche-cheveux le plus compact doté d'un moteur haute vitesse\* pour des performances de séchage exceptionnelles. Profitez d'un séchage ultra rapide et un coiffage de précision, grâce à la technologie de moteur haute vitesse Nano de Calor, produisant un flux d'air jusqu'à 266 km/h et aux capteurs de température ultra précis. Préféré par 97 %\*\* des utilisateurs du panel, Nano et son format compact et très léger offrent une expérience de séchage facile et agréable.

## BÉNÉFICES PRODUIT SITE DISTRIBUTEUR

### Calor Nano Sèche-cheveux moteur haute vitesse, Flux d'air de plus de 266 km/heure HY8310C0

- TECHNOLOGIE NANO DE CALOR : un sèche-cheveux puissant et performant avec une technologie de moteur haute vitesse NANO produisant le flux d'air le plus élevé de Calor (jusqu'à 266 km/h) et incluant des capteurs de température très précis pour un séchage très rapide
- LE SÈCHE-CHEVEUX LE PLUS COMPACT DOTÉ D'UN MOTEUR HAUTE VITESSE\* (\*par rapport au top 10 GfK des meilleurs sèche-cheveux avec moteur haute vitesse 2023 [FR, RU, ES, IT])
- DEUX FOIS PLUS LÉGER\*\*\* : révolutionnez votre routine beauté avec un sèche-cheveux léger de 300 g et une prise en main agréable pour un coiffage facile et des performances exceptionnelles (\*\*\*par rapport à la gamme Compact Pro CV69 de Calor)
- JUSQU'À TROIS FOIS PLUS DE BRILLANCE\*\*\*\* : La technologie ionique diffuse des millions d'ions antistatiques pour des cheveux doux et d'une brillance éclatante (\*\*\*\*par rapport à des cheveux séchés à l'air libre, 30 femmes, France, utilisation de NANO pendant 1 mois)
- RÉPARABILITÉ 15 ANS AU JUSTE PRIX : engagement de réparabilité 15 ans au juste prix grâce à notre réseau de 6 200 réparateurs dans le monde, pour contribuer à la protection de l'environnement et à la réduction des déchets
- COIFFURE LONGUE TENUE : le bouton Air froid fixe la coiffure à la fin du brushing pour un look impeccable tout au long de la journée
- RÉGLAGES FACILES : 3 réglages de vitesse et température pour un coiffage facile et sur mesure
- COIFFURES VARIÉES : deux concentrateurs (4 et 6 mm) pour un brushing lisse et précis, un brushing naturel et un diffuseur pour des boucles bien dessinées et du volume pour changer de style au gré de vos envies
- NETTOYAGE FACILE : la grille arrière amovible et la brosse nettoyante incluse permettent un nettoyage rapide pour des performances durables
- LIVRÉ AVEC : 2 concentrateurs (4 et 6 mm), diffuseur

## BENEFICES DU PRODUIT

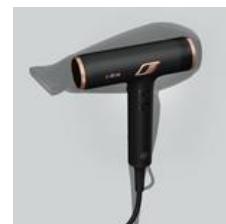


### Technologie Nano de Calor

Séchage très rapide grâce à la technologie de moteur digital haute vitesse Nano produisant le flux d'air le plus élevé de Calor (266 km/h), ainsi qu'aux capteurs de température très précis.

### Très compact et léger

Le sèche-cheveux le plus compact doté d'un moteur haute vitesse\* pour un séchage plus rapide et plus confortable. (\*par rapport au top 10 GfK des meilleurs sèche-cheveux avec moteur haute vitesse 2023 [FR, RU, ES, IT])



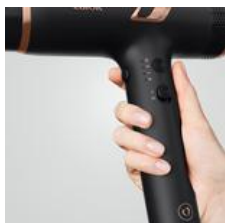
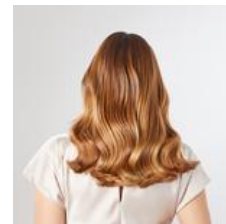


### Deux fois plus léger\*\*\*

Un sèche-cheveux très léger de 300 g seulement pour un coiffage facile et des performances professionnelles. (\*\*\*)par rapport à la gamme Compact Pro CV69 de Calor)

### Brillance éclatante

Technologie ionique pour des cheveux soyeux et jusqu'à trois fois plus brillants.\*\*\*\* (\*\*\*\*par rapport à des cheveux séchés à l'air libre, 30 femmes, France, utilisation de NANO pendant 1 mois)

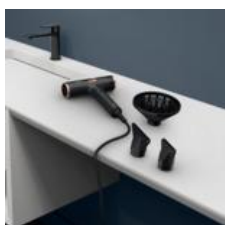
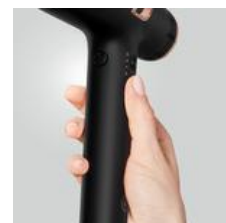


### Coiffure longue tenue

Bouton Air froid qui fixe la coiffure pour un look impeccable tout au long de la journée.

### Réglages parfaits

3 réglages de vitesse et température pour un coiffage facile et sur mesure.



### Coiffures variées

Deux concentrateurs (4 et 6 mm) offrent un flux d'air précis pour un brushing lisse ou naturel, tandis que le diffuseur permet d'obtenir des boucles bien dessinées.

### Nettoyage facile

La grille arrière amovible et la brosse nettoyante incluse simplifient le nettoyage, tout en contribuant à prolonger les performances du produit.



### Produit réparable 15 ans au juste prix

Conçu pour être facilement réparé pendant 15 ans grâce à nos pièces détachées disponibles à un coût raisonnable rapidement au travers de notre réseau de 6200 réparateurs dans le monde.

### Réparable au juste prix - 15 ans

- Conçu pour être réparé
- Mise à disposition rapide des pièces à coût limité pendant 15 ans et plus
- 6200 réparateurs agréés mondiaux





### Moteur digital haute vitesse Nano pour un flux d'air élevé

Performances de séchage ultimes grâce à la technologie de moteur digital haute vitesse Nano qui génère le flux d'air le plus élevé de Calor\* (jusqu'à 266 km/h) pour un séchage très rapide. Le brushing parfait à la température adaptée est assuré par de capteurs de température très précis

### Concentrateurs très fins pour un coiffage précis

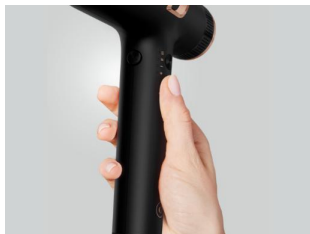
Grâce à ses deux concentrateurs de 4 et 6 mm, vous pouvez réaliser un brushing parfaitement lisse ou un séchage naturel avec du volume.

### Diffuseur pour raviver le volume naturel des cheveux

Ravivez votre volume naturel et obtenez des boucles parfaitement dessinées avec le diffuseur.

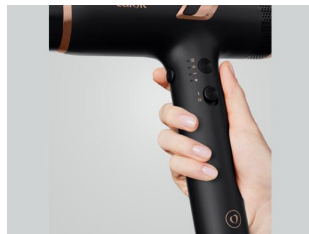
### Technologie ionique

Technologie ionique qui diffuse des millions d'ions antistatiques pour des cheveux doux sublimés d'une brillance éclatante.



### Bouton Air froid pour une coiffure longue tenue

Une coiffure longue tenue grâce au bouton Air froid qui fixe la coiffure à la fin du brushing pour un look impeccable tout au long de la journée.



### 3 réglages parfaits avec vitesse et température adaptées

3 réglages de vitesse et température pour un coiffage facile et sur mesure.

**\*par rapport au top 10 GfK des meilleurs sèche-cheveux avec moteur haute vitesse 2023 (FR, ES, IT, RU) \*\*par rapport à leur sèche-cheveux actuel, 30 femmes, France, utilisation de NANO pendant 1 mois \*\*\*par rapport à la gamme Compact Pro CV69 de Calor \*\*\*\*par rapport à des cheveux séchés à l'air libre, 30 femmes, France, utilisation de NANO pendant 1 mois**

## PHOTOS DU PRODUIT

### Autres images produit



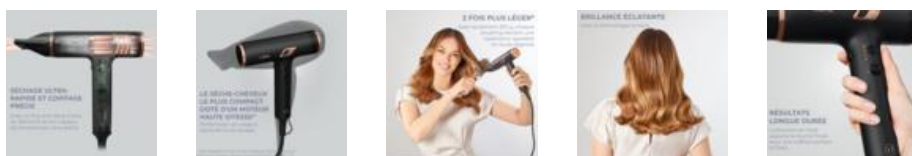
### Bannière Premium Bureau



### Slider Bureau



### Photos produit in situ



### Video(s)



### Packaging



### Notice d'utilisation



**CARACTERISTIQUES DU PRODUIT****CARACTERISTIQUES PRINCIPALES**

- Générateur ionique Oui
- Nombre de réglages température/vitesse 3
- Compact Oui

**CARACTERISTIQUES TECHNIQUES**

- Coloris Noir / Or rose
- Tension 220-240 V
- Autres accessoires inclus Brossette de nettoyage
- Consommation d'énergie en mode arrêt (W) 0.01 W
- Fréquence 50-60 Hz

**RESULTAT/USAGE**

- Puissance 1700 W
- Nombre de réglages température/vitesse 3
- Touche air frais Oui
- Concentrateur 2
- Dimensions du concentrateur 4 ; 6 mm
- Diffuseur Oui
- Accessoire 1 : Diffuseur
- Autres accessoires inclus Brossette de nettoyage

**ERGONOMIE/CONFORT D'UTILISATION**

- Générateur ionique Oui
- Grille amovible Oui
- Compact Oui
- Léger Oui

**RESPECT DES CHEVEUX ET ERGONOMIE**

- Générateur ionique Oui

**AUTRES**

- Générateur ionique Oui
  
- Pays d'origine Chine
- Garantie 2 ans
- Disponibilité des pièces détachées 15 ans

**INFORMATIONS LOGISTIQUES****CMMF : 1830009280**

Code EAN	Colisage	Pièces / couche palette	Couches / palette	Pièces / palette	Pièces / container
EAN ST : 3121040092804 EAN UC :	4	32	4	128	C20 : 3 900 C40 : 8 320 HQ4 : 9 820

	Produit nu	Produit emballé	Carton	Palette
Dimensions (L x l x H)	160 x 228 x 49	254 x 269 x 86	363 x 270 x 282	1 200 x 800 x 1 242
Poids	0,95 (KG)	1,068 (KG)	4,27 (KG)	136,64 (KG)

**RELATIONS****CMMF : 1830009280**

Switch (replace)	
Switch (is replaced by)	
Cross-sell	
Accessories	
Linked to finished products	