

iQ500, Sèche-linge pompe à chaleur, 9 kg WQ46H2CTFR



Accessoires en option

WZ20600	Corbeille pour lainages
WZ27500	KIT DE SUPERP+TABL BLANC SL WT..R/WT..X
WZ27510	KIT DE SUPERP SS TABL BLANC SL WT..R/..X
WZDP20D	Socle avec tiroir, sèche-linge

Le sèche-linge intelligent qui offre d'excellentes performances avec une consommation d'énergie minimale grâce au condenseur autonettoyant, aux fonctions autoDry, intelligentDry et smartFinish.

- ✓ selfCleaning condenser : Nettoie automatiquement le condenseur pour garantir d'excellents résultats et une faible consommation d'énergie constante.
- ✓ varioSpeed - Accélérez le processus de séchage jusqu'à 38%* ✓ d'un simple clic.²
- ✓ smartFinish : réduisez les plis jusqu'à 50 % et passez moins de temps à repasser.*³
- ✓ Home Connect : L'application qui vous permet de contrôler votre sèche-linge où que vous soyez.
- ✓ intelligentDry : Laissez votre lave-linge et votre sèche-linge se mettre d'accord sur le programme.

Équipement

Données techniques

Design:	Pose-libre
Top amovible:	non
Charnière de porte:	Droite
Longueur du cordon électrique:	145 cm
Dimensions appareil H x L x P:	842x598x613 mm
Poids net:	54.7 kg
Gaz à effet de serre fluorés:	R290
Équipement hermétiquement scellé:	Oui
Code EAN:	4242003973004
Puissance de raccordement:	800 W
Intensité:	10 A
Tension:	220-240 V
Fréquence:	50 Hz
Capacité maximale:	9.0 kg
Classe d'efficacité énergétique ¹ :	B
Consommation d'énergie pondérée par cycle (UE 2017/1369):	0.92 kWh/cycle
Consommation énergétique pondérée pour 100 cycles (UE 2017/1369):	92 kWh/100 cycles
Efficacité de condensation (UE 2017/1369):	91 %
Durée du programme à mi-capacité (UE 2017/1369):	2:40
Durée du programme à la capacité nominale (UE 2017/1369):	4:25



¹ Echelle d'efficacité énergétique allant de A à G

² *Comparaison de la durée du programme coton Prêt à ranger avec et sans l'option varioSpeed activée, charge et conditions de test internes selon la norme IEC 61121:2012. L'activation de l'option varioSpeed peut entraîner une augmentation de la consommation d'énergie.

³ Test n° E0124 PT 24 de l'Institut allemand de recherche sur les textiles et les fibres de Denkendorf (DITF pour "Deutsche Institute für Textil- und Faserforschung Denkendorf") du 03/06/2024, relatif à la réduction des plis des vêtements en coton (T-shirts et chemises) avec le programme smartFinish selon la norme DIN EN ISO 15487 par rapport aux textiles traités sans le programme smartFinish.

iQ500, Sèche-linge pompe à chaleur, 9 kg WQ46H2CTFR

Équipement

Caractéristiques principales

- Classe d'efficacité énergétique¹: B
- Energie²: 92 kWh
- Capacité³: 9 kg
- Durée programme³: 4:25 h:min
- Classe d'efficacité sonore : A (sur une échelle de A à D)
- Niveau sonore³: 59 dB (A) re 1 pW
- Classe d'efficacité de condensation : B (sur une échelle de A à D)
- Efficacité de condensation³: 91%

Programmes

- Programmes standard : Coton, Synthétiques
- Programmes : Coton, Synthétiques, Coton, Cotton Eco, Lingerie, Serviettes, Défroisser 1 chemise, Défroisser 5 chemises, Mix, Synthétiques, Séchage laine en panier, Minuterie air chaud
- Programme de linge de lit : réduit l'emmêlement des draps grâce à la rotation inversée du tambour
- Programmes disponibles via l'application Home Connect : Pillows, Outdoor, Super 40, Laine, Minuterie froid

Options

- Home Connect : surveillance et contrôle à distance, gestion de l'énergie, diagnostic à distance, IntelligentDry et autres programmes à télécharger. Maintenez toujours votre appareil à jour grâce à la mise à jour du micrologiciel.
- varioSpeed : accélère le temps de séchage de certains programmes
- Option demi-charge : optimise le séchage pour les petites charges
- Options (touches): Fin différée, Anti froissage, Sécurité enfants 3 sec, Marche/Arrêt, Départ à distance, Délicat, Départ/Pause/Rajout, Speed, Intensité séchage, Fin différée 24 h

Confort/Sécurité

- smartFinish : réduit les plis sur les vêtements secs grâce à la vapeur
- selfCleaning Condenser : le condenseur se nettoie tout seul
- IntelligentDry : sélection automatique du programme de séchage adapté, en fonction du dernier cycle de lavage
- Panier à laine
- Technologie autoDry : séchage parfait
- Cycle anti-froissage 120 min
- iQdrive: moteur à induction garanti 10 ans, basse consommation et silencieux
- Indicateur de rechargement
- Recommandation de charge
- Compteur de cycles : suivez le nombre de programmes effectués
- Panneau de commande incliné au design élégant pour un contrôle intuitif
- Ecran LED pour temps restant et fin différée 24 h, déroulement du programme, fonctions spéciales
- Tambour inox 112l, Tambour softDry
- Eclairage intérieur du tambour : non
- Design antiVibration : stabilité et silence
- Signal sonore fin de programme

- Sécurité enfants
- Hublot chrome-noir/noir
- Tuyau de vidange
- Technologie pompe à chaleur avec agent de refroidissement eco-friendly R290 (gaz sans émission à effet de serre)

Caractéristiques techniques

- Mise sous plan dans niche hauteur 85cm
- Dimensions (H x L): 842 mm x 598 mm
- Profondeur appareil hors porte : 613 mm
- Profondeur appareil porte incluse : 648 mm
- Profondeur appareil porte ouverte : 1096 mm

¹ Sur une échelle de classes d'efficacité énergétique de A à G

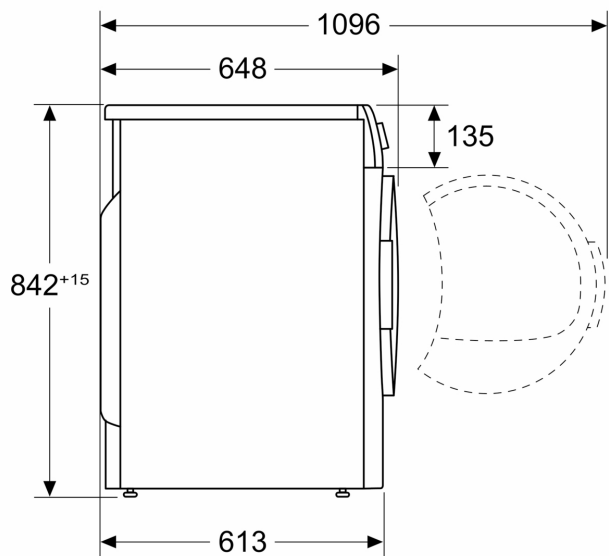
² Consommation d'énergie moyenne pondérée pour 100 cycles de séchage en kWh, avec le programme Eco

³ Programme Eco en charge pleine

iQ500, Sèche-linge pompe à chaleur, 9 kg WQ46H2CTFR

Cotes

Mesures en mm



Mesures en mm

