

## AVU41D82



Cave à vin de service

Encastrable sous plan

### INFORMATIONS GENERALES

**Capacité : 29**

**Nombre de zones : 2**

**Amplitudes de fonctionnement : 5-20°C**

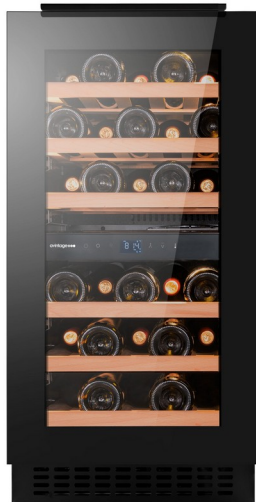
**Niveau sonore : 37dB**

**Classe énergétique : F**

**Classe climatique : ST (16-38)**

**Compatible Vinotag : Oui**

**Connection WIFI : Oui**



### Description du produit

Cette cave à vin encastrable sous plan 40 cm de large et 72 cm de porte, avec poignée discrète et grille de ventilation amovible est conçue pour simplifier votre installation et sublimer vos bouteilles.

Côté design, l'éclairage blanc modulable met élégamment en valeur vos bouteilles. Ajustez **l'intensité lumineuse à 25%, 50%, 75% ou 100%** pour créer l'ambiance qui vous convient.

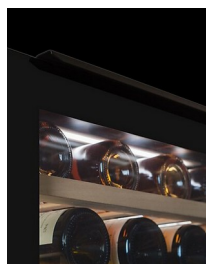
Ajoutez à cela des **clayettes sur rails télescopiques** pour un accès fluide et sécurisé, et une **connectivité intelligente** permettant de contrôler à distance la température, l'éclairage et les alarmes.

C'est bien plus qu'une cave à vin : c'est l'alliance parfaite de la technologie, du confort et du raffinement, pour une conservation et une présentation de vos crus à la hauteur de vos exigences.



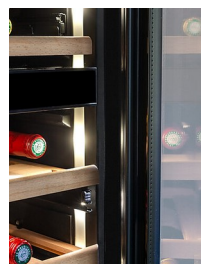
#### CONTRÔLE À DISTANCE

Grâce à une connexion wifi gérez à distance la température et l'éclairage



#### POIGNÉE DISCRÈTE SOUS PLAN DE TRAVAIL

Les poignées discrètes sous le plan de travail pour une intégration parfaite



#### INTENSITÉ D'ÉCLAIRAGE RÉGLABLE

Un choix de 3 couleurs AMBRE / BLANC CHAUD / BLANC FROID avec intensité réglable



#### RAILS TÉLÉSCOPIQUES

Ce modèle est équipé de clayettes sur rails télescopiques

# AVU41D82

EAN-13 - 3595320108231

## Capacité et température

- **Nombre de bouteilles : 29**
  - Zone supérieure : 15
  - Zone inférieure : 14
- **Températures ajustables : 5-20°C**
  - Zone supérieure : 5-12°C
  - Zone inférieure : 12-20°C

## Porte

**Couleur de la porte :** Vitré noir  
**Couleur du vitrage :** Gris  
**Nombre de vitrage :** 3  
**Anti-UV :** Oui  
**Low-e glass :** Oui  
**Verre trempé :** Oui  
**Serrure :** Non  
**Porte réversible :** Oui  
**Type de poignée :** Poignée discrète sous plan

## Sécurité

**Alarme(s) :** Porte, Température, Filtre à charbon  
**Sécurité enfant :** Oui  
**Mémoire de température :** Oui

## Logistique

**Dimensions NET (LxPxH) :** 39.5 x 57.0 x 81.5  
**Dimensions BRUT (LxPxH) :** 45.1 x 63.2 x 87.2  
**Poids NET (kg) :** 40.0  
**Poids BRUT (kg) :** 42.0

## Données techniques

**Classe énergétique 2024 :** F  
**Consommation d'énergie annuelle :** 89 KWh/a  
**Classe climatique :** ST (16-38)  
**Niveau de bruit :** 37dB / C  
**EEL :** 110 %  
**Puissance :** 200.00 W  
**Tension :** 220 V  
**Longueur du câble d'alimentation :** 150 cm  
**Type de prise :** E type  
**Type de gaz :** R600a  
**Charge de gaz :** 22 g  
**Produit principalement recyclable :** Oui  
**Type de compresseur :** Inverter  
**Système de refroidissement :** Brassé  
**Système anti-vibration :** Oui  
**Pieds ajustables :** 4 / 9.5 cm

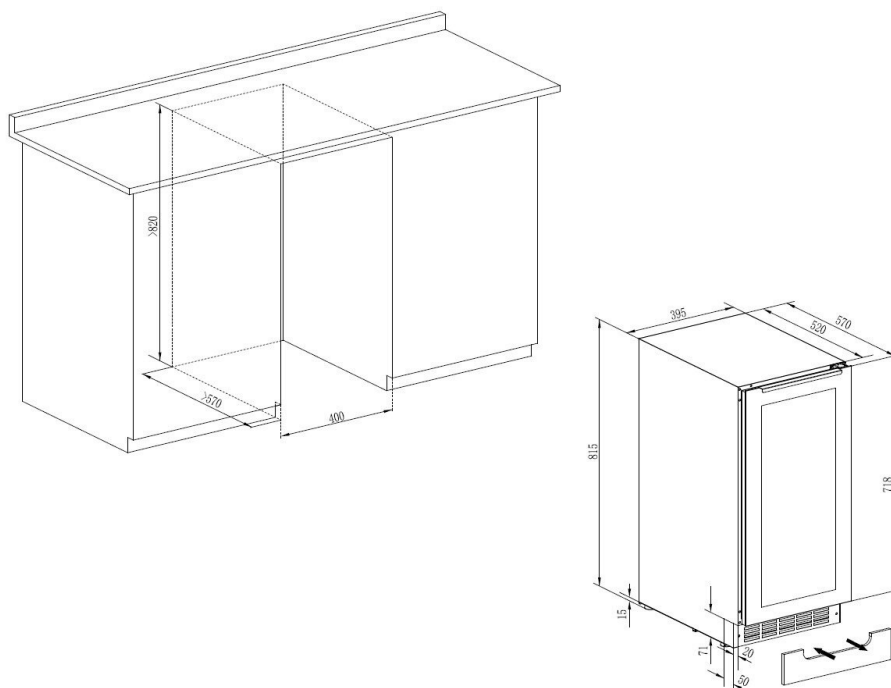
## Lumière

**Source de lumière :** LED  
**Couleur(s) de l'éclairage :** Blanc  
**Variateur d'intensité lumineuse :** Oui  
**Interrupteur de lumière :** Oui  
**Option lumière permanente :** Oui

**Qtt par 20' :** 108  
**Qtt par 40' :** 186  
**Qtt par 40 HC :** 270  
**Code douanier :** 84185090

# AVU41D82

EAN-13 - 3595320108231



## Accessoires

- 5 clayettes, en bois, coulissant, rails
- 1 filtre à charbon, (FILTRE7)

**Accessoires compatibles : FILTRE7**

## Encastrement

**Dimensions d'encastrement (LxPxH) :** 40.00 x 57.00 x 82.00

**Passage de plomberie :** Non

**Retrait de plinthe :** Oui / 2.00

**Hauteur de la plinthe :** 8.00

**Plinthe amovible :** Oui / 5.00

**Information importante sur l'encastrement :** Ce produit est équipé d'un système de ventilation frontale. Suivez les instructions d'installation pour assurer le bon fonctionnement de l'appareil.