

## SI364FXM

Type d'encastrement: Traditionnel

Dimension: 60 cm

Alimentation: Electrique

Type: Induction

Esthétique: Classica

Couleur: Inox

Matériau: Inox

Cadre

Couleur du cadre: Effet inox

Type de commandes: Manettes

Position des commandes: Frontal

Nombre de manettes: 4

Couleur des manettes: Effet inox

Couleur de la sérigraphie: Noir



### Programmes / Fonctions

---

Nombre total de foyers: 4

Nombre de foyers induction: 4

Nombre de foyers avec booster: 4

Niveaux de puissance: 9

### Options

---

Encastrement standard 56x48 cm

Mode puissance Eco

Puissance Eco - Palier: 1900, 2600, 3000, 3800, 4500

Verrouillage commandes / Sécurité enfant

Quick start / Démarrage rapide

### Caractéristiques techniques

---

Avant gauche - Induction - simple - 2300 W - Booster 3000 W - Ø 23.0 cm

Arrière gauche - Induction - simple - 1300 W - Booster 1400 W - Ø 16.0 cm

Arrière droit - Induction - simple - 2300 W - Booster 3000 W - Ø 23.0 cm

Avant droit - Induction - simple - 1300 W - Booster 1400 W - Ø 16.0 cm

### Accessoires inclus

---

### Raccordement électrique

---

Puissance nominale électrique (W): 7400 W

Intensité (A): 33 A

Tension (V): 220-240 V

Tension (V): 380-415 V

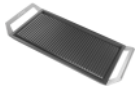
Type de câble d'alimentation: Triphasé

Fréquence (Hz): 50/60 Hz

Borne de raccordement: 6 pôles

## Accessories not included

---



### **GRIDDLE**

Plaque grille viande



### **LGCN**

Connecting Strip Built-in hobs, stainless steel, 475/495 mm



### **SCRP**

Induction and ceramic hobs and teppanyaki scraper

