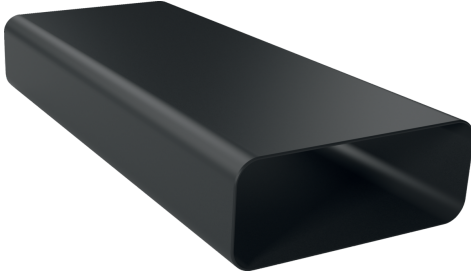


Conduit plat, 500 mm HEZ9VDSM1



Accessoire d'installation pour un système d'extraction parfaitement adapté.

- Tube droit à conduit plat (500 mm, mâle)
- L'élément est conforme au test brûleur-aiguille (selon CEI 60695-5-11), à la classe d'inflammabilité V2 (selon UL94)
- Flux aérodynamique optimisé pour minimiser la pression et maximiser le débit. Facile à couper et à connecter via l'élément de raccordement femelle.

Données techniques

Dimensions du produit emballé: 98 x 235 x 530 mm
Dimensions de la palette (mm): 175.0 x 80.0 x 120.0
Colisage par palette: 96
Poids net: 0.8 kg
Poids brut: 1.0 kg
Code EAN: 4242005253814



Conduit plat, 500 mm
HEZ9VDSM1

mesures en mm

